

# Фановая система

# 8



**Унитазы, раковины**

**140**

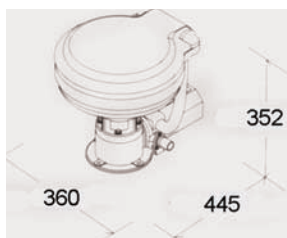
**Контроль сточных вод, насосы, шланги**

**141**



### 99902

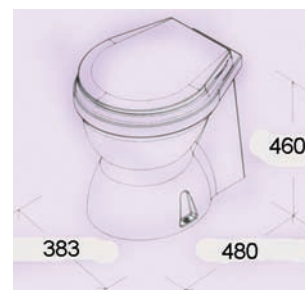
#### Унитаз судовой



Унитаз судовой с электрической прокачкой. Смыть и ополаскивание включается нажатием кнопки. Белая чаша, выполненная из керамики, снабжена белым пластмассовым сидением и крышкой. Все металлические детали и крепления выполнены из нержавеющей стали. Основание сделано из высокопрочной пластмассы. Специальный измельчающий электрический насос обеспечивает подъём фекальных масс на высоту до 1,5 м, что позволяет устанавливать унитаз как выше, так и ниже ватерлинии (с монтажом специального вакуум-вентиля). Выходной штуцер снабжен невозвратным клапаном, предотвращающим выброс «черных» вод в унитаз из фекальной цистерны. Слив осуществляется за борт, либо в фекальную цистерну. Напряжение - 12V. Диаметр патрубка впускного отверстия: 25,5 мм. Диаметр патрубка сливного отверстия: 25,5 мм. Производитель TMC (Тайвань).

### 99907

#### Унитаз судовой

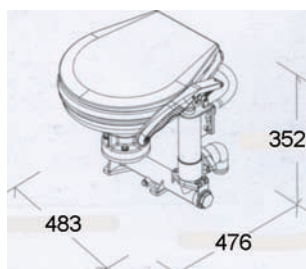


Унитаз судовой с электрической прокачкой. Отличается от **99902** исполнением корпуса, который закрывает основание, насос и установочные фитинги. Выходной штуцер снабжен невозвратным клапаном, предотвращающим выброс «черных» вод в унитаз из фекальной цистерны. Слив осуществляется за борт, либо в фекальную цистерну. Напряжение - 12V. Диаметр патрубка впускного отверстия: 20 мм. Диаметр патрубка сливного отверстия: 25,5 мм. Производитель TMC (Тайвань).

8

### 99913

#### Унитаз судовой

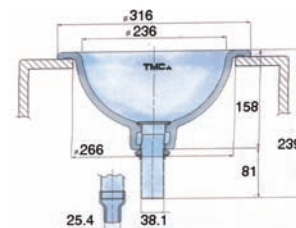


Унитаз судовой с ручной прокачкой. Смыть и ополаскивание производится специальным ручным насосом. Простейшая конструкция гарантирует надежность и долгий срок службы. Белая чаша, выполненная из керамики, снабжена белым пластмассовым сидением и крышкой. Все металлические детали и крепления выполнены из нержавеющей стали. Основание, ручной насос и установочное колено сделаны из высокопрочной пластмассы. Самовсасывающий насос обеспечивает разрежение и подачу воды, поэтому унитаз может быть установлен как выше, так и ниже ватерлинии (с монтажом специального вакуум-вентиля). Слив осуществляется за борт, либо в фекальную цистерну. В комплект входит вентиляционный патрубок.

Диаметр патрубка впускного отверстия: 19,5 мм. Диаметр патрубка сливного отверстия: 37,8 мм. Производитель TMC (Тайвань).

### 9910051

#### Раковина судовой



Раковина судовой с антигрязевым и антибактериальным покрытием. Поставляется в комплекте с металлическим патрубком диаметром 25,4 мм. Размеры - 316x339 мм. Производитель TMC (Тайвань).

### 0003 \*

#### Комплект ремонтный



Комплект ремонтный к унитазу судовому. Включает в себя набор прокладок и клапанов для ремонта судовых унитазов производства TMC. Производитель TMC (Тайвань).

Art. №	для унитаза
<b>00032</b>	99913
<b>00036</b>	99902

## НОВИНКА

### 04301

#### Вакуум-вентиль



Вакуум-вентиль выполняет функцию вентилируемого антисифонного колена. Применяется при монтаже судовых унитазов, трюмных насосов и прочего оборудования, установленного ниже ватерлинии. Снабжен обратным клапаном. Изготовлен из нержавеющей стали. Диаметр патрубка - 25 мм. Производитель TMC (Тайвань).

### SK63 \*

#### Вакуум-вентиль



Вакуум-вентиль выполняет функцию вентилируемого антисифонного колена. Применяется при монтаже судовых унитазов, трюмных насосов и прочего оборудования, установленного ниже ватерлинии. Снабжен обратным клапаном. Изготовлен из высокопрочной пластмассы. Производитель TMC (Тайвань).

**SK638** – диаметр патрубка 19 мм  
**SK639** – диаметр патрубка 38 мм



**HFL**

**Комплект установочных колец**



Комплект установочных колец для датчиков S3H. Резьба 1.25". Производитель Wema-system(Норвегия).

**S3H- \***

**Датчик уровня**



Датчик уровня жидкости фекальных цистерн. Изготовлен из нержавеющей стали. Корпус датчика защищен нержавеющей трубкой. Крепление с помощью резьбы 1.25". Сопротивление 240 Ом(пустой) - 30 Ом(полный). Производитель Wema-system(Норвегия).

Арт.№	Высота, мм
<b>S3H-2</b>	205
<b>S3H-3</b>	305

**HTG/B**

**Индикатор уровня**



Индикатор уровня жидкости фекальных цистерн. Используется с датчиками S3H 240-30 Ом. Установочный диаметр 52 мм. Подсветка осуществляется желтым и красным цветом. Производитель Wema-system(Норвегия).

**HTG/W**

**Индикатор уровня**



Индикатор уровня жидкости фекальных цистерн. Используется с датчиками S3H 240-30 Ом. Установочный диаметр 52 мм. Подсветка осуществляется желтым и красным цветом. Производитель Wema-system(Норвегия).

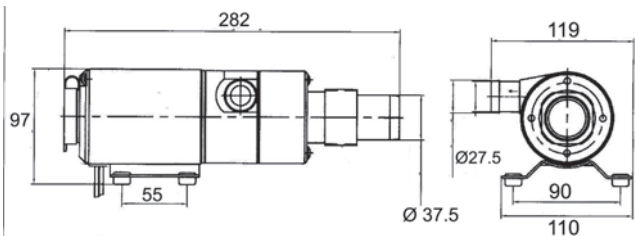
**06205**

**Насос мацераторный**



Насос мацераторный измельчающий самовсасывающий, снабжен вращающимся резцом, для измельчения содержимого фекальной цистерны перед перекачкой. Рекомендуется устанавливать насос максимально близко с фекальной цистерной. Рабочий элемент – импеллер **06211**.

Напряжение – 12 V. Номинальный ток – 12 А. Производительность – 7 л/мин. Входное отверстие – 37,5 мм. Производитель TMC (Тайвань).

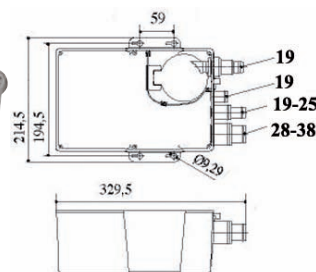


Арт. №	Габариты,мм	Ø выпуск. патрубка,мм	Ø впуск. патрубка,мм
<b>06205</b>	283x119x97	27,5	37,5

**C11701**

**НОВИНКА**

**Насос для душа**



Насос для душа. Производительность 700 GPH. НАПРЯЖЕНИЕ 12 В. Производитель Easterner (Тайвань).

**IW6-25/34**

**Шланг сливной**



Шланг сливной неармированный повышенной прочности для фекальных вод, диаметр 25 мм. Производитель Semperit (Чехия).